

# À la découverte d'une céramique d'Ovide Scribe



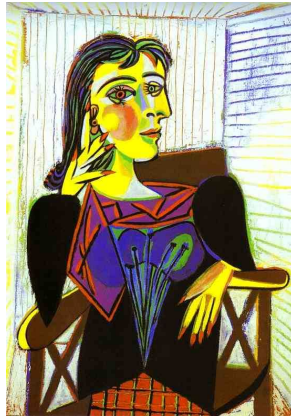
*Couple de jeunes mariés face aux 7 arts libéraux,  
céramique d'Ovide Scribe d'après une fresque de Botticelli (collection Musée de Sologne)*

**Pour réaliser cette œuvre, de quel artiste Ovide Scribe s'est-il inspiré ?**  
*(coche la bonne réponse)*

**un artiste  
du Moyen Age**



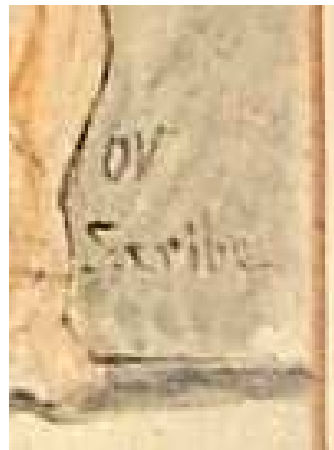
**Picasso**



**Un artiste  
de la Renaissance**



**Sur l'œuvre tu peux voir deux signatures.  
Laquelle est celle d'Ovide Scribe?**  
*(coche la bonne réponse)*



**Pourquoi a-t-il écrit le nom d'un autre artiste sur cette œuvre?**

---

## Quels sont les personnages principaux de cette œuvre ?

(coche la bonne réponse)

L'enfant assis



Le couple de jeunes mariés



Les 7 femmes



Pourquoi ?

---

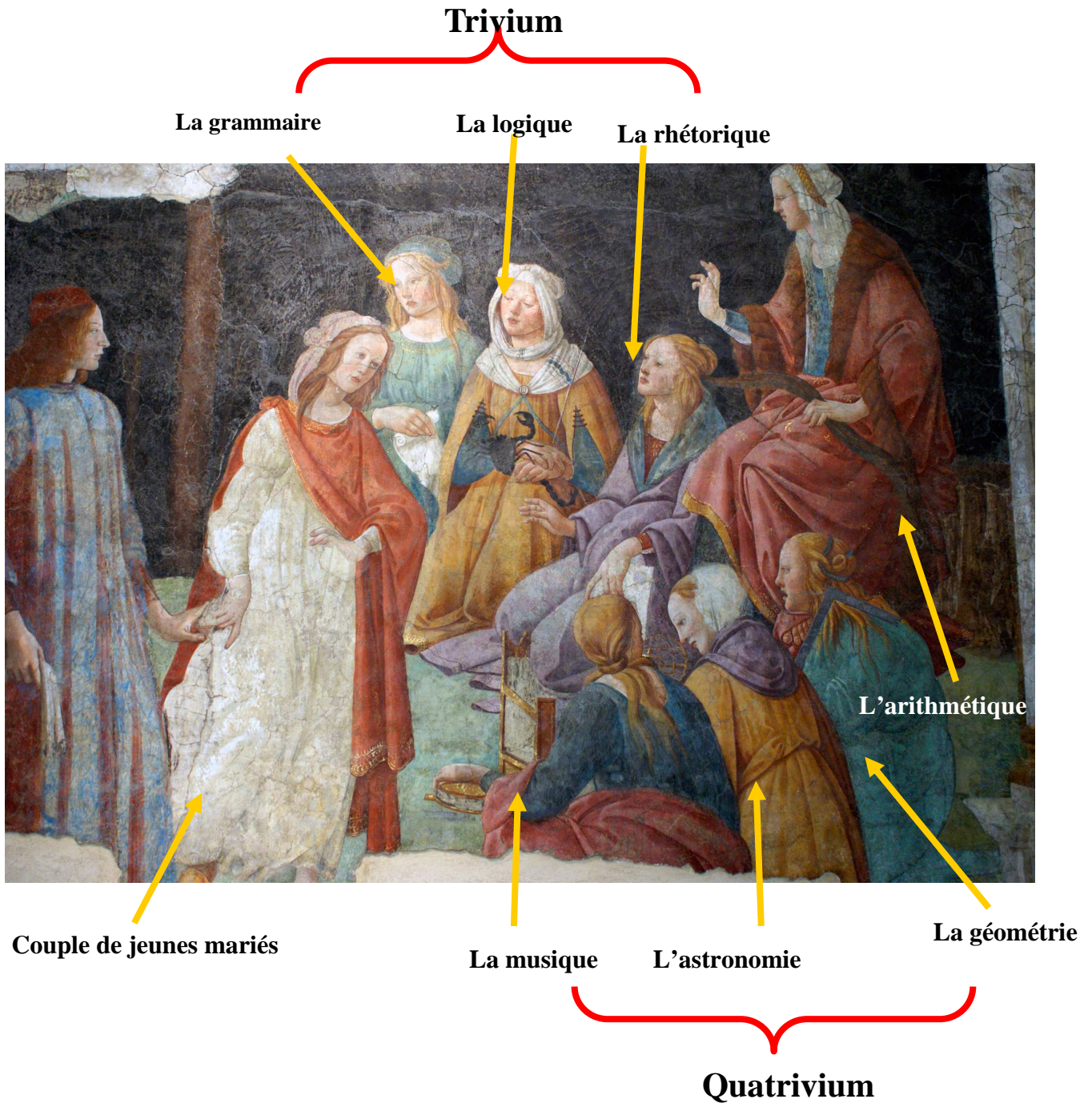
## Observe l'œuvre de Botticelli ci-dessous.

Cette œuvre de Botticelli réalisée pour la villa Lemmi près de Florence en Italie en 1483 (conservée au Musée du Louvre) est une scène allégorique. Le couple de jeunes mariés au premier plan est vêtu à la mode Renaissance.

Les 7 arts libéraux représentés par les femmes assises correspondent à l'enseignement délivré par les universités de la Renaissance à Florence basé sur ces 7 arts libéraux divisés en 2 socles principaux:

- le **TRIVIUM** servant à savoir s'exprimer en latin comprenant : grammaire, logique et rhétorique

-le **QUATRIVIUM** regroupant les arts techniques et scientifiques : la musique, l'astronomie, la géométrie et l'arithmétique.



Comment reconnaît-on la Musique et la Géométrie?

**Quels attributs ont été oubliés par Ovide Scribe?**

*(coche les bonnes réponses)*

**L'équerre de  
la Géométrie**

**Le scorpion de  
la Logique**

**Le parchemin de la  
Rhétorique**

**Le globe de  
l'Astronomie**



**Quel personnage ne porte pas les mêmes couleurs sur les deux œuvres?**

*(coche la bonne réponse)*



**Pourquoi Ovide Scribe s'est-t-il trompé ?**

**Ovide Scribe et Botticelli n'ont pas utilisé la même technique pour réaliser ces deux œuvres.**

**Retrouve comment s'appellent ces deux techniques artistiques.**

*(relie les bonnes réponses)*



● peinture

● céramique

● dessin

● fresque

### Pour en savoir plus

#### La technique de l'émail cru cuit au grand feu

Ovide Scribe réalisait des céramiques avec une technique appelée « peinture sur émail cru cuit au grand feu ». Cette technique qui avait presque disparu était très ancienne et fut très utilisée par les céramistes de la Renaissance italienne au XV<sup>ème</sup> siècle. Ovide scribe avait construit un four identique à ceux utilisés à cette époque, dans lequel il était très difficile de contrôler la chaleur.

#### Qu'est-ce que la peinture sur émail cru cuite à « grand feu » ?

La cuisson à « grand feu » ne permet pas à l'artiste de faire des retouches et repentirs, car on applique le décor sur l'émail cru qui est alors à l'état de poudre. On emploie des couleurs qui sont obtenues à l'aide d'émaux pouvant résister, sans se dissoudre, aux hautes températures nécessaires à la cuisson et à la fixation. Cette technique limite la palette des couleurs employées, interdisant notamment l'or et le rouge (qui vire au brun après cuisson).

#### 1ère étape : la peinture sur émail cru :

Les pigments utilisés pour peindre sur l'émail cru sont délayés à l'eau.

Après avoir peint ses modèles sur émail cru, Ovide Scribe y appliquait la « couverte », une poudre blanche, impalpable, composée d'émail fusible. Ceci servait à donner la glaçure brillante recouvrant la peinture.

#### 2ème étape : la cuisson à grand feu :

Il procédait avec soin au rangement des émaux. Le feu était allumé et les ouvertures du four fermées. Puis il attendait, la cuisson pouvant durer jusqu'à 12 h. La cuisson se déroulait en deux étapes, d'abord à feu doux, puis plus vif et montant jusqu'à une température de 800 à 900°C, d'où l'expression cuire à « grand feu ». On laissait ensuite le feu s'éteindre.

#### 3ème étape : le défournement

Deux jours d'attente étaient nécessaires avant de défourner les pièces.