


Nom, prénom, classe : .....

Compétences, domaines et items du Socle commun de connaissances et de compétences		Acquis	En cours
Compétence 1 : La maîtrise de la langue française	Lire : dégager, par écrit, l'essentiel d'un texte lu		
	Ecrire : rédiger un texte bref, cohérent et ponctué, en réponse à une question.		
Compétence 4 : la maîtrise des techniques usuelles de l'information et de la communication	S'informer, se documenter : chercher et sélectionner l'information demandée.		
Compétence 5 : la culture humaniste 	Avoir des connaissances et des repères relevant du temps.		
	Lire et pratiquer différents langages : textes, cartes, images.		
	Faire preuve de sensibilité, d'esprit critique, de curiosité : être capable de porter un regard critique sur un fait, un document, une œuvre.		



## Le camp américain de Gièvres



### L'entrée en Guerre des Etats-Unis

1°)- Quand les Américains entrent-ils en Guerre ? .....

2°)- L'Allemagne gênait le commerce américain vers l'Europe. Trouvez une autre raison donnée par le Président américain Wilson pour justifier l'entrée des Etats-Unis dans cette guerre.

.....  
 .....  
 .....

3°)- En 1916, à la veille de l'entrée en guerre des Etats-Unis, quel était le budget annuel des Etats-Unis et de combien d'hommes se composait l'armée américaine ? .....

.....  
 .....



## Les Sammies en France

4°)- Expliquez, en utilisant les deux cartes, pourquoi les Américains ont installé un camp à Gièvres.

.....

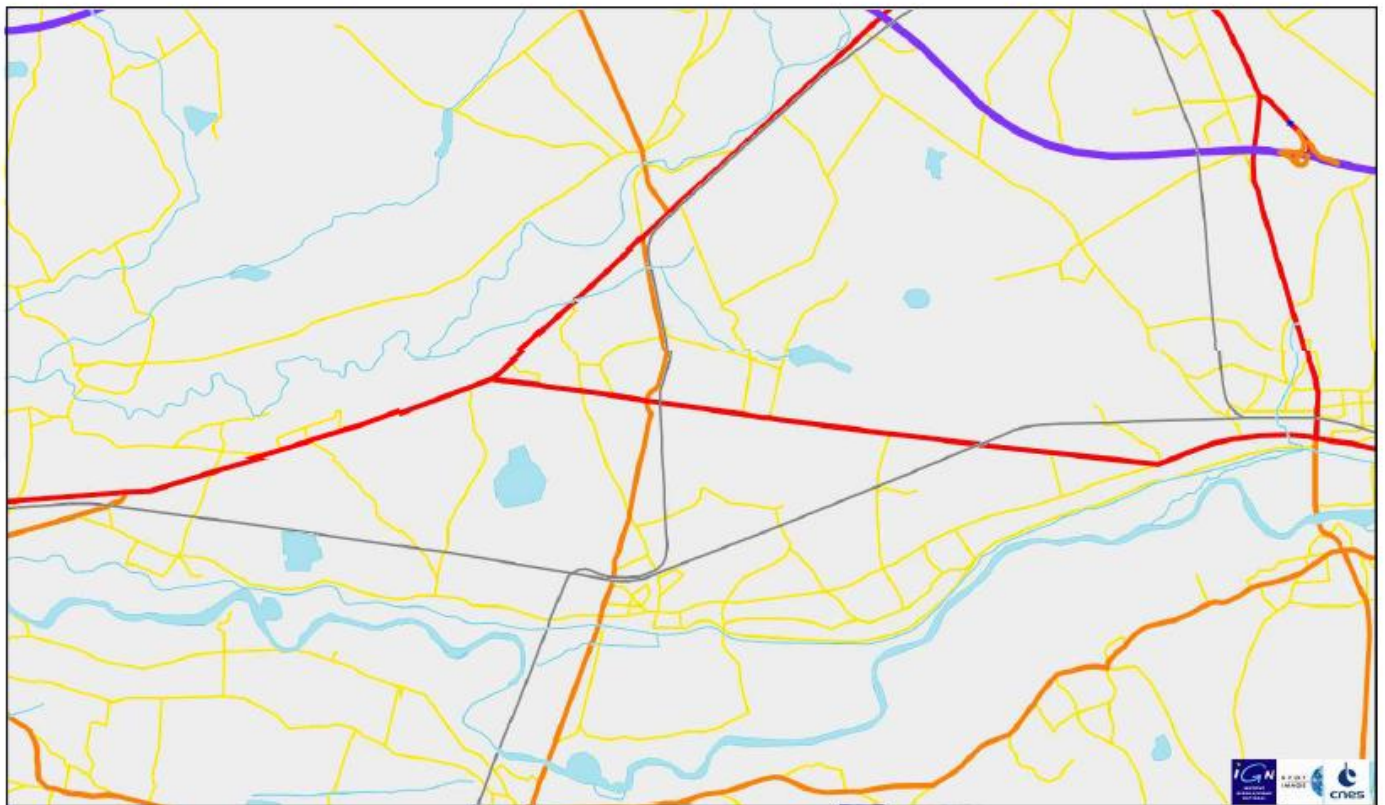
.....



## L'ampleur du camp

5°)- A l'aide des différentes photos et de la description, délimitez le camp sur cette carte. Placez les communes de Gièvres, Pruniers et Selles-sur-Cher.

**Emplacement du G.I.S.D. Géoportail - 2008**



Légende :



## **Le G.I.S.D : le Grand dépôt, le dépôt des locomotives, le camp d'aviation, le parc automobile**

6°)- Le G.I.S.D de Gièvres était amené à devenir l'un des plus grands dépôts de ravitaillement de France. A l'aide des différentes photos et des légendes, dites de quoi était constitué ce ravitaillement.

.....  
.....  
.....

7°)- Une petite recherche Internet rapide. Que veut dire l'acronyme G.I.S.D ? Comment pourriez-vous le traduire en Français ? .....

.....  
.....

8°)- Trois espaces étaient réservés pour trois moyens de locomotion. Lesquels ? Placez-les sur votre plan en choisissant trois couleurs différentes. N'oubliez pas votre légende.

.....  
.....

9°)- Le camp de Gièvres n'accueillait pas que des Américains. Quelles autres nationalités pouvait-on rencontrer dans ce camp ? .....

.....  
.....

10°)- A l'aide des photos, des plans et des textes, expliquez, en quelques lignes, pourquoi nous pouvons parler de gigantisme pour qualifier ce camp. ....

.....  
.....  
.....



## **Se soigner et la vie quotidienne dans le camp**

11°)- Le camp disposait d'un hôpital. Près de quel village se trouvait-il ? Placez-le sur votre plan. ....

.....  
.....

12°)- Quelles activités médicales sont visibles sur les photos ? .....

.....  
.....  
.....

13°)- Montrez que l'Etat-major américain se souciait du bien-être des soldats. ....

.....  
.....  
.....



## Les rapports avec la population française

14°)- Pourquoi, dans un premier temps, les habitants, vivant à proximité du camp, vécurent-ils mal l'arrivée des Américains ? .....

.....

15°)- Pour quelle raison essentielle, les relations vont-elles s'améliorer par la suite ? .....

.....

.....



## Le départ des Américains

16°)- Quand se termine la Première Guerre mondiale ? Quand les derniers soldats américains quitteront-ils Gièvres ? Pourquoi une attente aussi longue ? .....

.....

17°)- Aujourd'hui, quelles traces restent-ils de leur venue ? Donnez deux exemples. ....

.....

.....